

بررسی / شرایط ارتباط بین سرورها و کلاینتها

۱_ ارتباط کلاینتها با اپلیکیشن سرور (APS)

ارتباط کلاینتها تنها با اپلیکیشن سرور میباشد و باید بر بستر ارتباط شبکه محلی پرسرعت برقرار شود. ارتباط میتواند تحت شبکه بیسیم یا کابلی پیکربندی شود اما باید حداقل سرعت مورد نیاز را پشتیبانی کند

حداقل سرعت ارتباط : 100 MB/S

نوع ارتباط نرم افزاری شبکه می تواند **Workgroup** و یا **Domain Controller** باشد.

۲- ارتباط اپلیکیشن سرورها با دیتا سرور (DLS)

ارتباط اپلیکیشن سرورها با دیتا سرور میتواند روی بستر شبکه محلی یا شبکه جهانی (اینترنت) باشد. در صورتی که فاصله مکانی سرور ها اجازه دهد ارتباط پرسرعت بر بستر شبکه محلی توصیه میشود. در غیر اینصورت میتوان از ارتباط اینترنتی استفاده کرد.

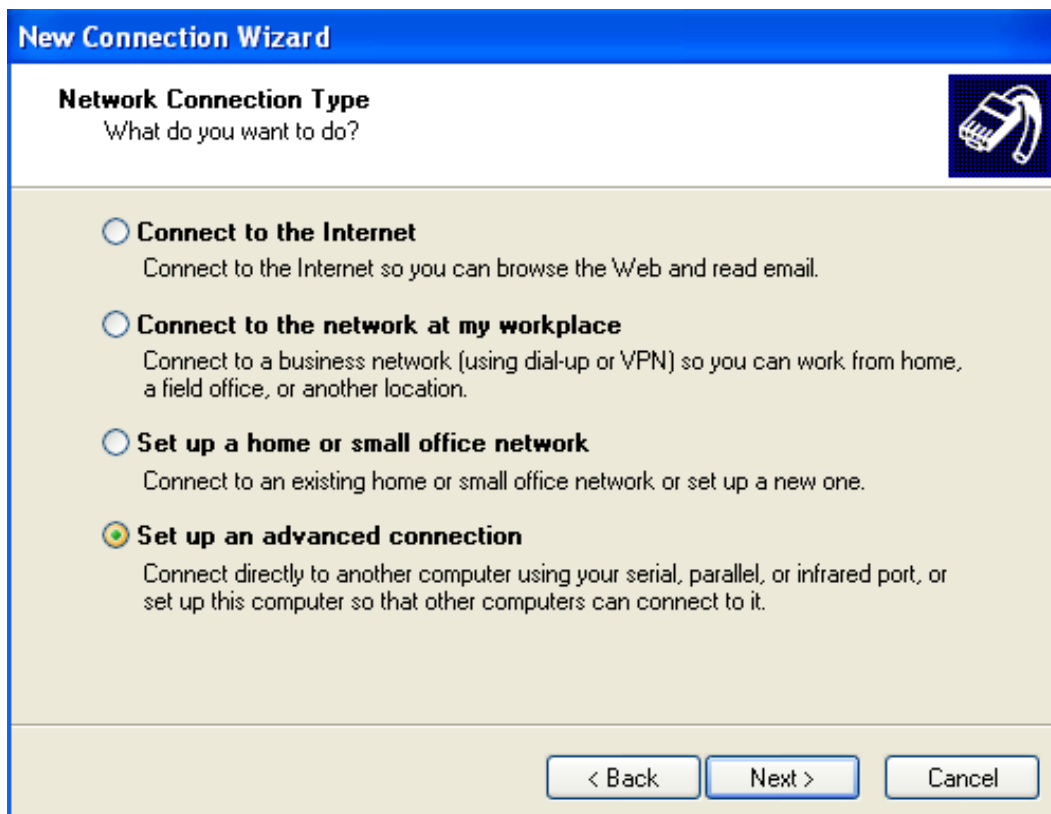
در صورت استفاده از اینترنت توصیه میشود بستر ارتباط اینترنتی پرسرعت (ADSL یا Wi-Fi) انتخاب شود. در صورت عدم دسترسی میتوان از ارتباط کم سرعت (Dialup) یا ارتباط مستقیم (Incoming Connection) استفاده کرد.

نحوه برقراری Incoming Connection :

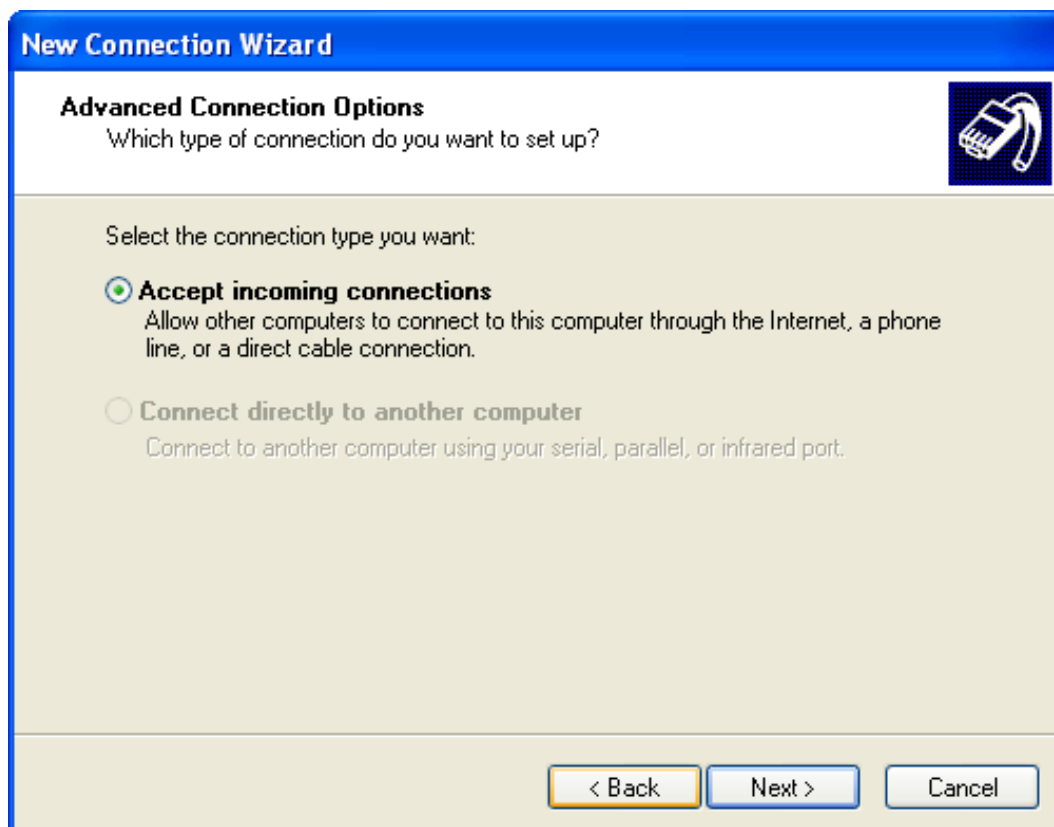
Incoming Connection ارتباط مستقیم بین کلاینتهای و سرور بصورت **Dialup** بوسیله مودم و خط تلفن و بدون سرویس گیری از ASP ها میباشد.

در پنجره **Network Connections** با استفاده از **Create a new Connections** اقدام به ساخت یک **Connection** با تنظیمات زیر می کنیم:

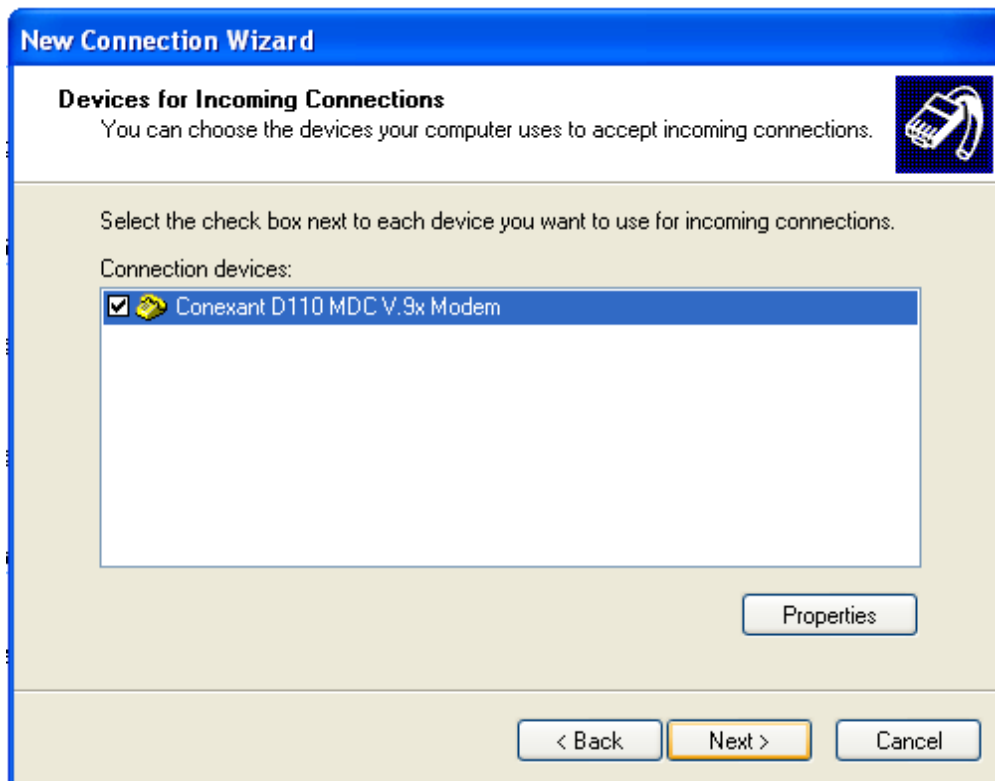
۱ - در پنجره **Network Connection type** گزینه آخر یا همان **Set up a advanced connection** را انتخاب می کنیم و به مرحله بعد می رویم.



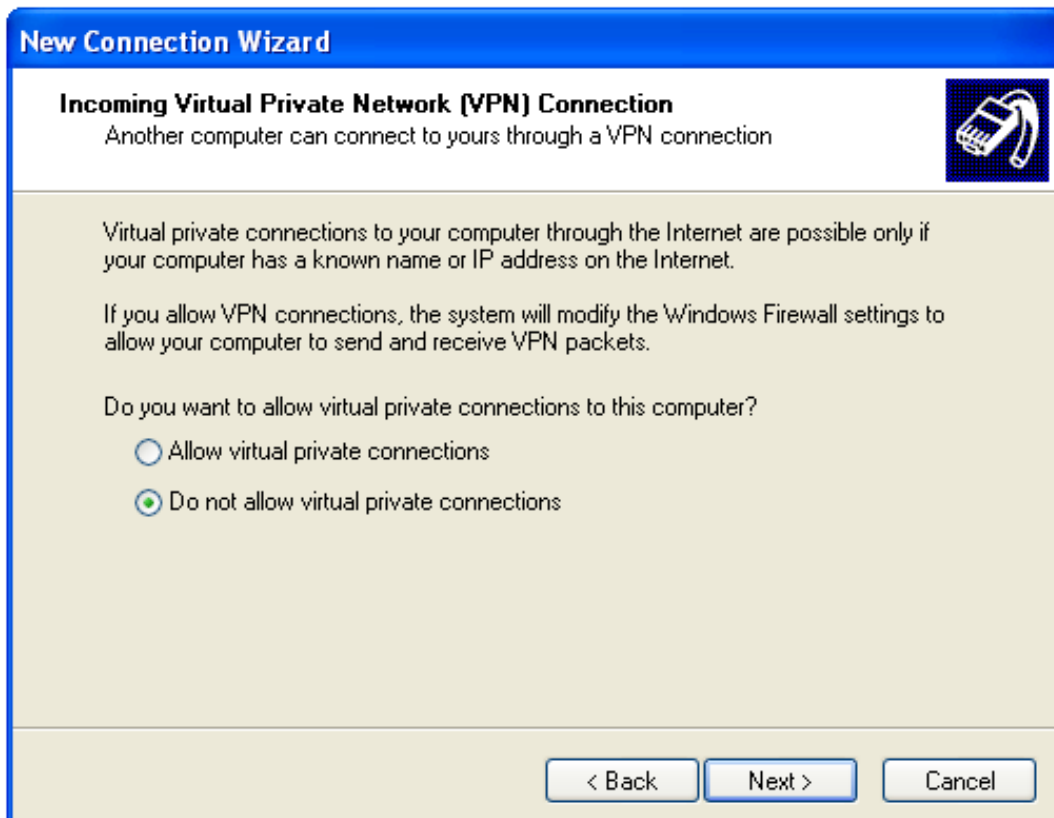
۲- در این مرحله گزینه اول یا همان **Accept incoming connections** را انتخاب می کنیم و به مرحله بعد می رویم.



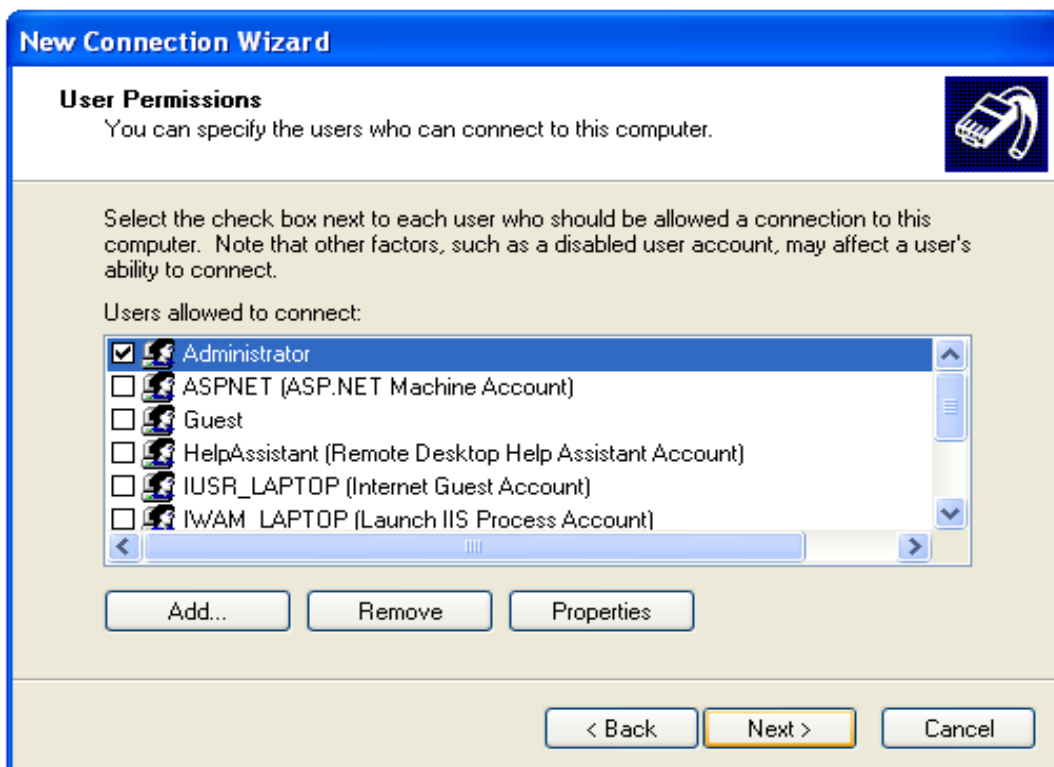
۳ - در این مرحله از میان مودم های شناسایی شده در سیستم یکی را انتخاب می کنیم. وبه مرحله بعد می رویم.



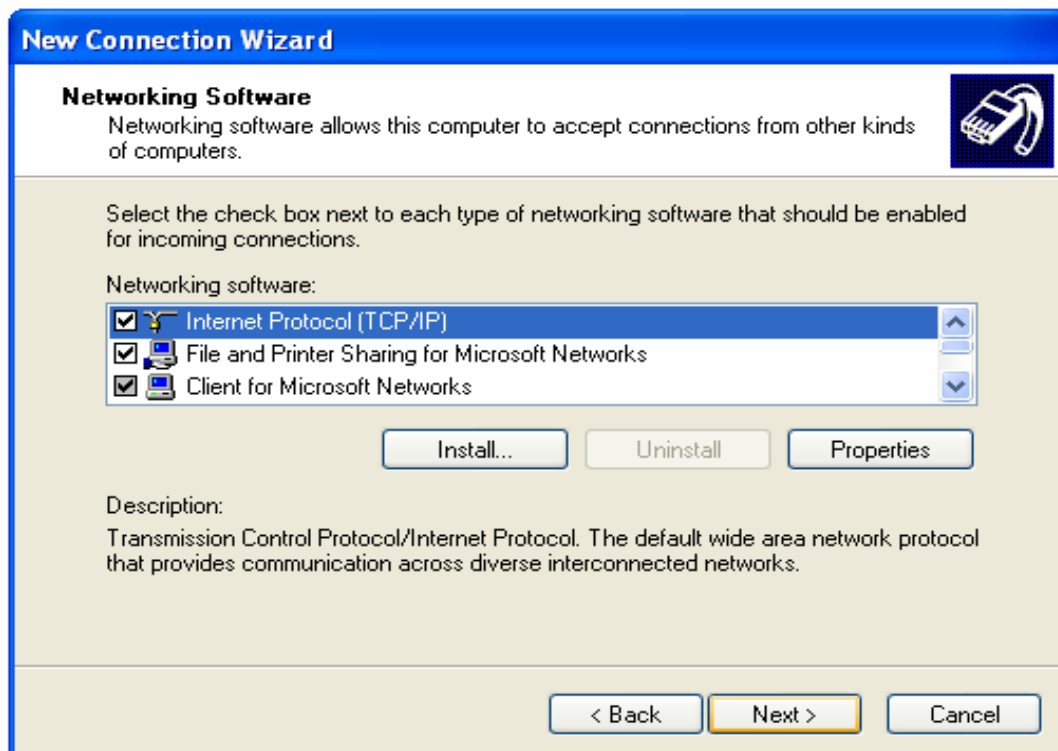
۴ - در این مرحله پرسیده می شود که آیا مایل به ایجاد VPN هستید یا نه که با توجه به عملکرد نرم افزار نیازی به VPN نمی باشد. وبه مرحله بعد می رویم.

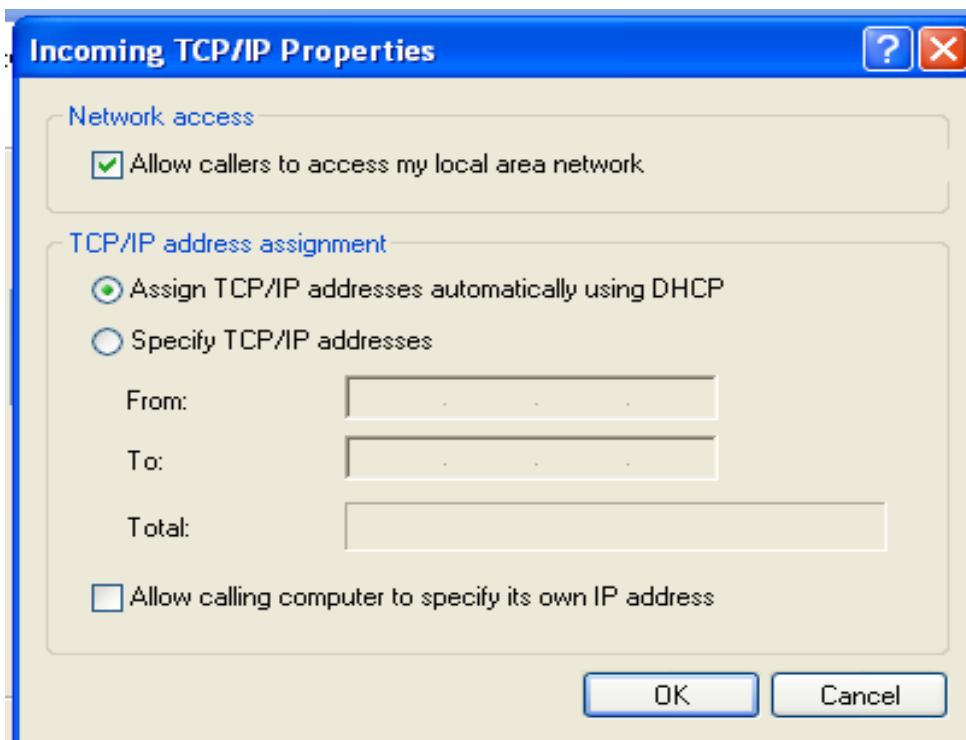


۵- در این مرحله یک کاربر تعیین می شود که اجازه ارتباط با این **Connection** را دارد. وبه مرحله بعد می رویم.



۶- در این مرحله تنظیمات نرم افزاری این **connection** انجام می گیرد که در اینجا **Internet Protocol(TCP/IP)** را انتخاب دکمه **Properties** می زنیم در پنجره باز شده باید **allow callers to access my local area network** انتخاب شده باشد.





در سیستم کلاینت:

در پنجره **Network Connections** با استفاده از **Create a new Connections** اقدام به ساخت یک **Connection** با تنظیمات زیر می کنیم:

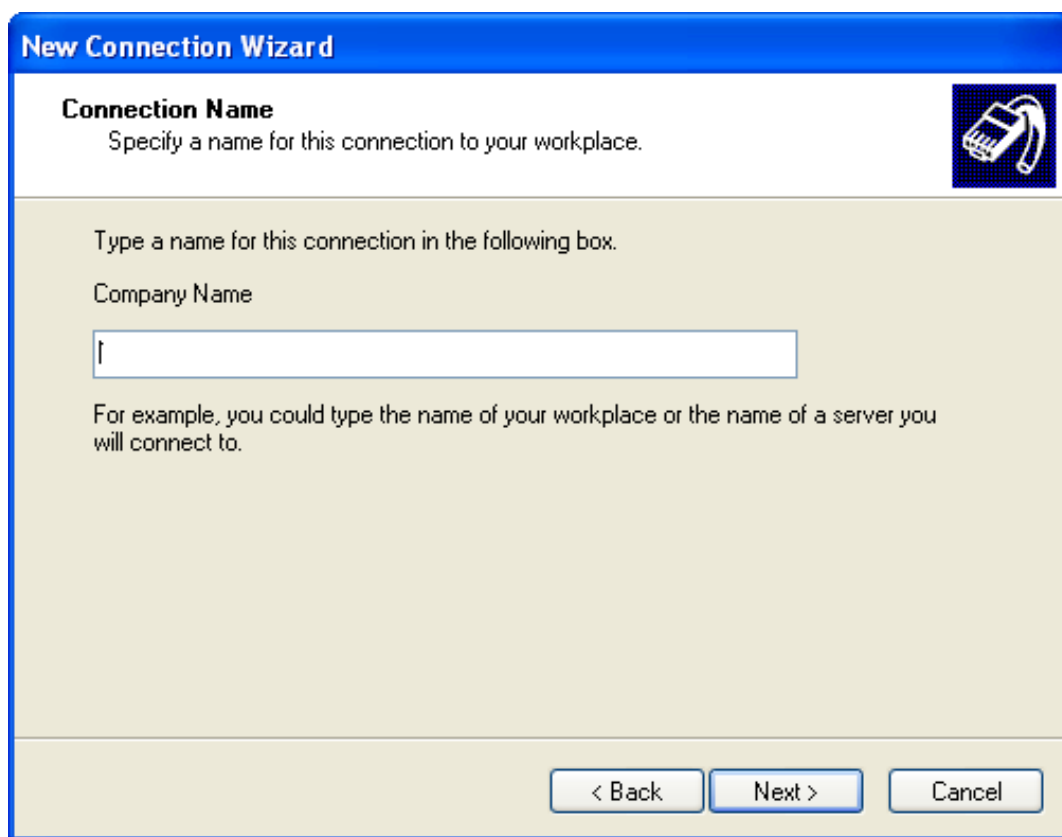
۱ - در پنجره **Network Connection type** گزینه دوم یا همان **to the network at my workplace connection** را انتخاب می کنیم و به مرحله بعد می رویم.



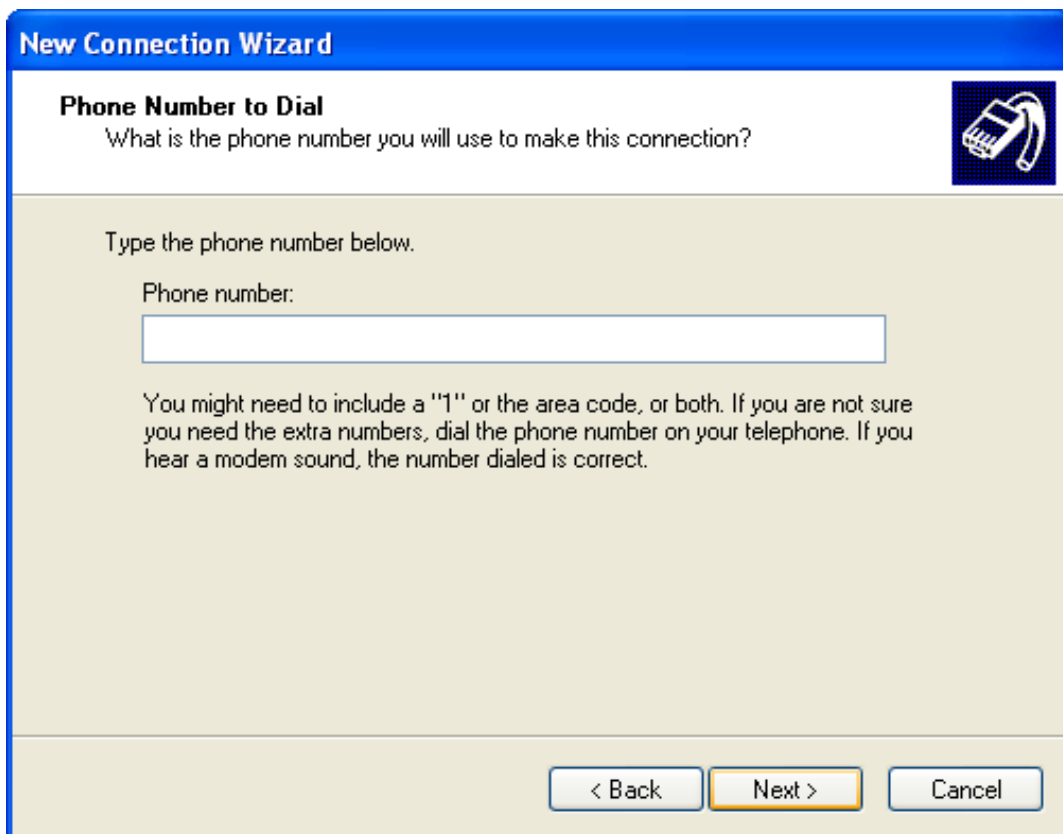
۲ - در این مرحله گزینه اول یا **dial-up connection** را انتخاب می کنیم و به مرحله بعد می رویم.



۳- در این مرحله نامی برای این connection وارد می کنیم و به مرحله بعد می رویم.



۴- در این مرحله شماره تلفن مورد نظر یا همان شماره خط تلفنی که به سیستم سرور متصل است را وارد می کنیم.



حالا هر گاه بخواهیم از سیستم کلاینت به سرور وصل شویم در جای نام و رمز عبور نام و رمز عبور کاربر تعیین شده در **connection** سرور وارد می شود.

۳_ ارتباط دیتا سرور با سرور بانک اطلاعاتی (Storage Server)

ارتباط دیتا سرور با سرور بانک اطلاعاتی باید بر بستر ارتباط شبکه محلی پرسرعت برقرار شود. ارتباط میتواند تحت شبکه بیسیم یا کابلی پیکربندی شود اما باید حداقل سرعت مورد نیاز را پشتیبانی کند
حداقل سرعت ارتباط : ۱۰۰ MB/S
