

**فرآیند انجام معاینات دانش آموزی
در مدارس جامعه نگر تحت پوشش دانشگاه شهید
بهشتی**

**معاونت بهداشتی
واحد سلامت جوانان ، نوجوانان و مدارس**

مهرماه ۸۶

بیان فرصت فرآیند انجام معاینات دانش آموزی در مدارس جامعه نگر تحت پوشش دانشگاه شهید بهشتی

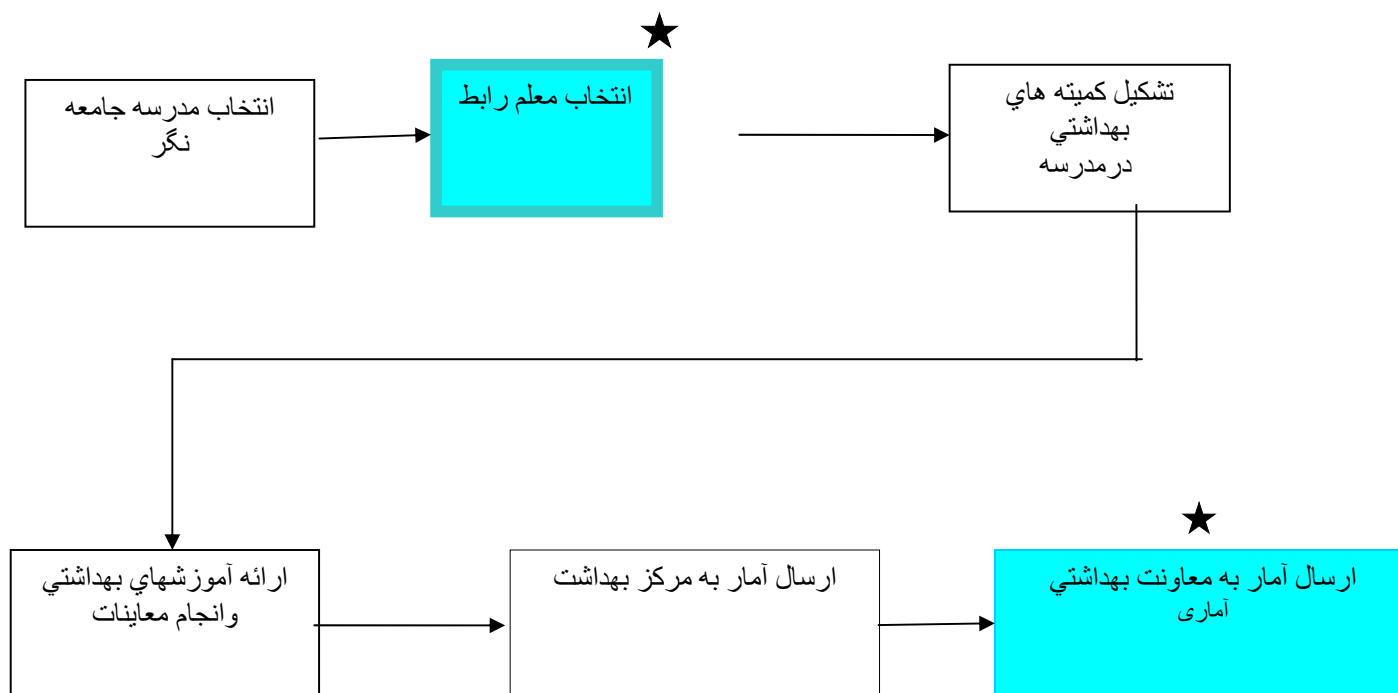
برای ارتقاء فرآیند انجام معاینات دانش آموزی در مدارس جامعه نگر تحت پوشش دانشگاه شهید بهشتی فرصتی فراهم است. فرآیند با انتخاب معلمین رابط مدارس جامعه نگر شروع و به ارسال آمار معاینات به معاونت ختم میگردد. فرآیند جاری موجب پائین بودن تعداد دانش آموزان معاینه شده، عدم شناسایی بموقع دانش آموزان دارای اختلال و بیماری گردیده و ارتقاء موجب افزایش تعداد دانش آموزان معاینه شده و تشخیص بموقع دانش آموزان بیمار و ارجاع بموقع میگردد که به نفع معلمین، دانش آموزان و کارکنان بهداشتی می باشد.

ارتقای فرآیند به دلایل زیر حائز اهمیت است:

دانش آموزان بعلت خصوصیات جسمانی و روانی و اجتماعی ویژه ای که دارند بسیار حساس و آسیب پذیرند لذا لازم است به این گروه بزرگ جمعیتی که گرانبها ترین پشتوانه ها و بزرگترین امیدهای فردای هر جامعه ای می باشند توجه خاصی مبذول گردد.

همچنین معطوف کردن برنامه ریزیها به مدارس سبب رسیدن به شعار ((سلامت کودکان، سرمایه های فردا)) و ((جوانان سالم بهترین پشتوانه)) خواهد شد. مهمتر اینکه متمرکز نمودن بیشترین توجه به گروه سنی ۶-۱۲ سال بدلیل قابل پیشگیری بودن اغلب بیماریها و امکان متوقف کردن زود رس عوامل بیماریزا موثرتر و cost-effective تر است.

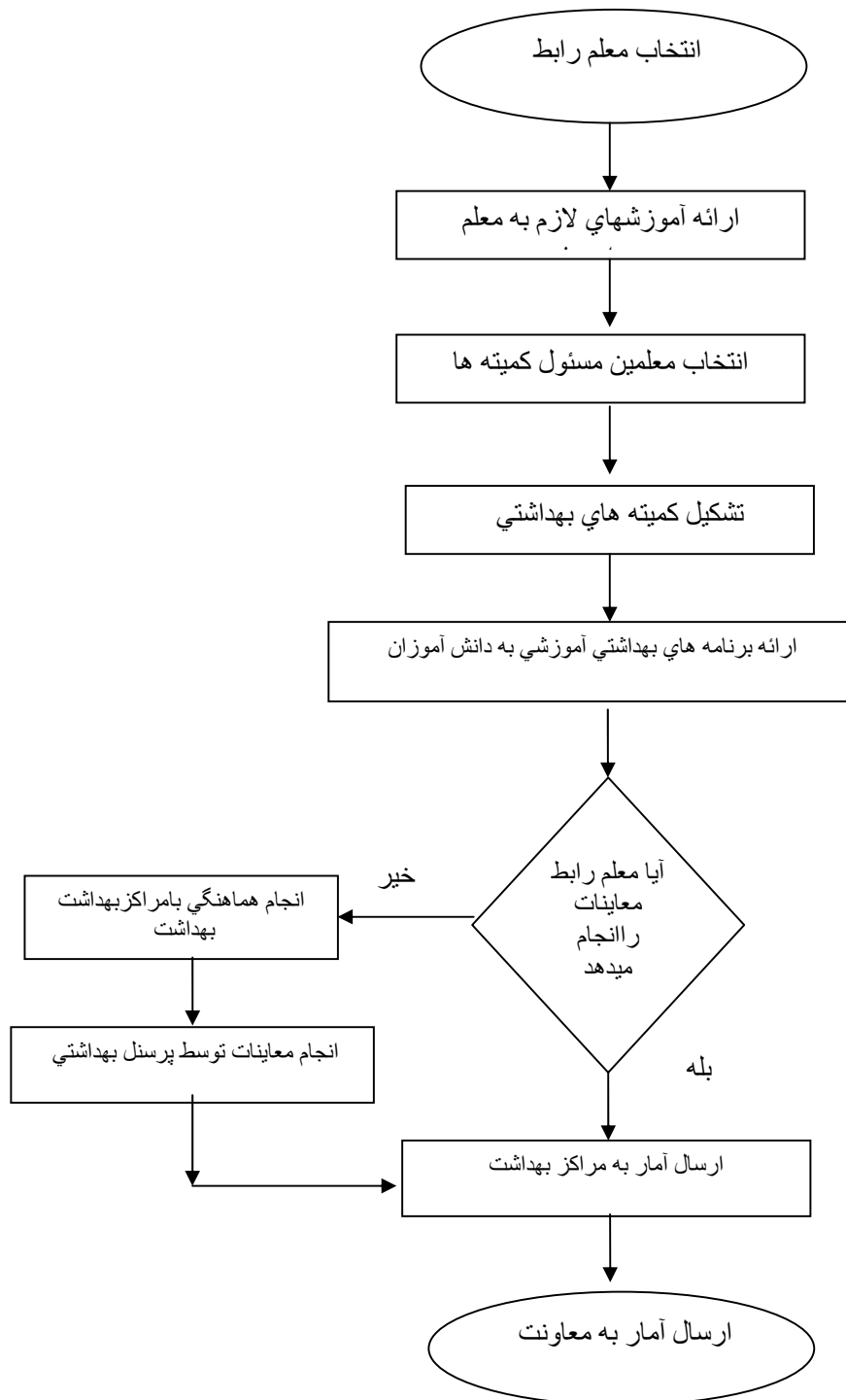
نمودار قالبی فرآیند انجام معاینات دانش آموزی در مدارس جامعه نگر تحت پوشش دانشگاه شهید بهشتی



اعضاء تیم ارتقاء

- ۱- دکتر علي رمضانخاني معاون محترم امور بهداشتي
- ۲- صغري عليزاده کارشناس سلامت جوانان
- ۳- مهري صالحی سيچانی کارشناس مسئول واحد سلامت جوانان
،نوجوانان ومدارس
- ۴- ژانت اشعري کارشناس بهداشت مدارس
- ۵- طاهره غلامي نژاد کارشناس بهداشت مدارس

نمودار جریان فرآیند انجام معاینات دانش آموزی در مدارس جامعه نگر (قبل از ارتقاء)



برنامه جمع آوری داده ها:

**تعریف سنجش : تعداد دانش آموزان معاینه شده در هر مدرسه جامعه
نگر توسط معلم رابط**

چه چیزی جمع آوری خواهد شد ؟ تعداد دانش آموزان معاینه شده توسط
معلمین رابط
-چه مقدار جمع آوری خواهد شد؟ تعداد ۲۵ مدرسه

چگونه داده ها جمع آوری خواهد شد ؟ بامراجعه به فرم آماری ۱۰۹
توسط چه کسی ؟ توسط خانم علیزاده

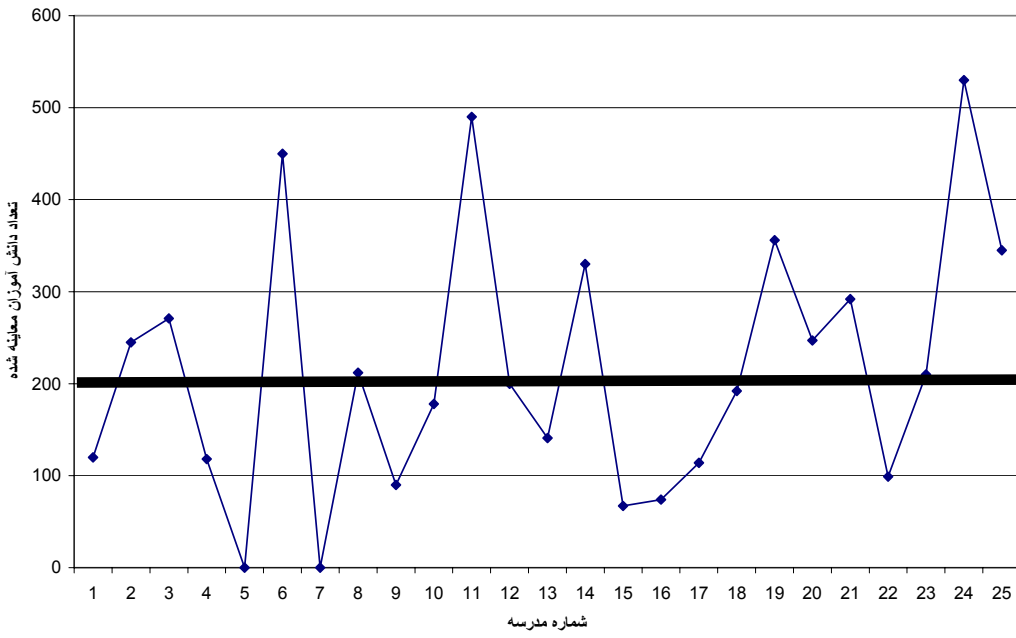
آیا فرم جمع آوری داده ها لازم است ؟ بله

داده ها چگونه گزارش خواهد شد ؟ توسط نمودار جریان داده ها

اطلاعات مورد نیاز رسم جریان داده ها (قبل از ارتقاء)

ردیف	نام مدرسه جامعه نگر	تعداد دانش آموزان معاینه شده توسط معلم رابط درسال تحصیلی ۸۶-۸۵
۱	قدس ۱	۱۲۰
۲	قدس ۲	۲۴۵
۳	یاسر ۱	۲۷۱
۴	یاسر ۲	۱۱۸
۵	مبارز	۰
۶	حمزه ۱	۴۵۰
۷	حمزه ۲	۰
۸	شهید صدوقی ۱	۲۱۲
۹	راه امام	۹۰
۱۰	کودک مسلمان	۱۷۸
۱۱	چمران ۱	۴۹۰
۱۲	چمران ۲	۲۰۰
۱۳	شهید بهشتی	۱۴۱
۱۴	شهید ثانی ۱	۳۳۰
۱۵	پاسداران	۶۷
۱۶	آزاده ۱	۷۴
۱۷	بوعلی	۱۱۴
۱۸	مکتب الصادق ۲	۱۹۲
۱۹	شهید مطهری ۱	۳۵۶
۲۰	طلوع اسلام ۲	۲۴۷
۲۱	مهران	۲۹۲
۲۲	کوثر	۹۹
۲۳	آیت اله خامنه ای	۲۱۰
۲۴	آیت اله طاهری	۵۳۰
۲۵	شرافت	۲۴۵

()



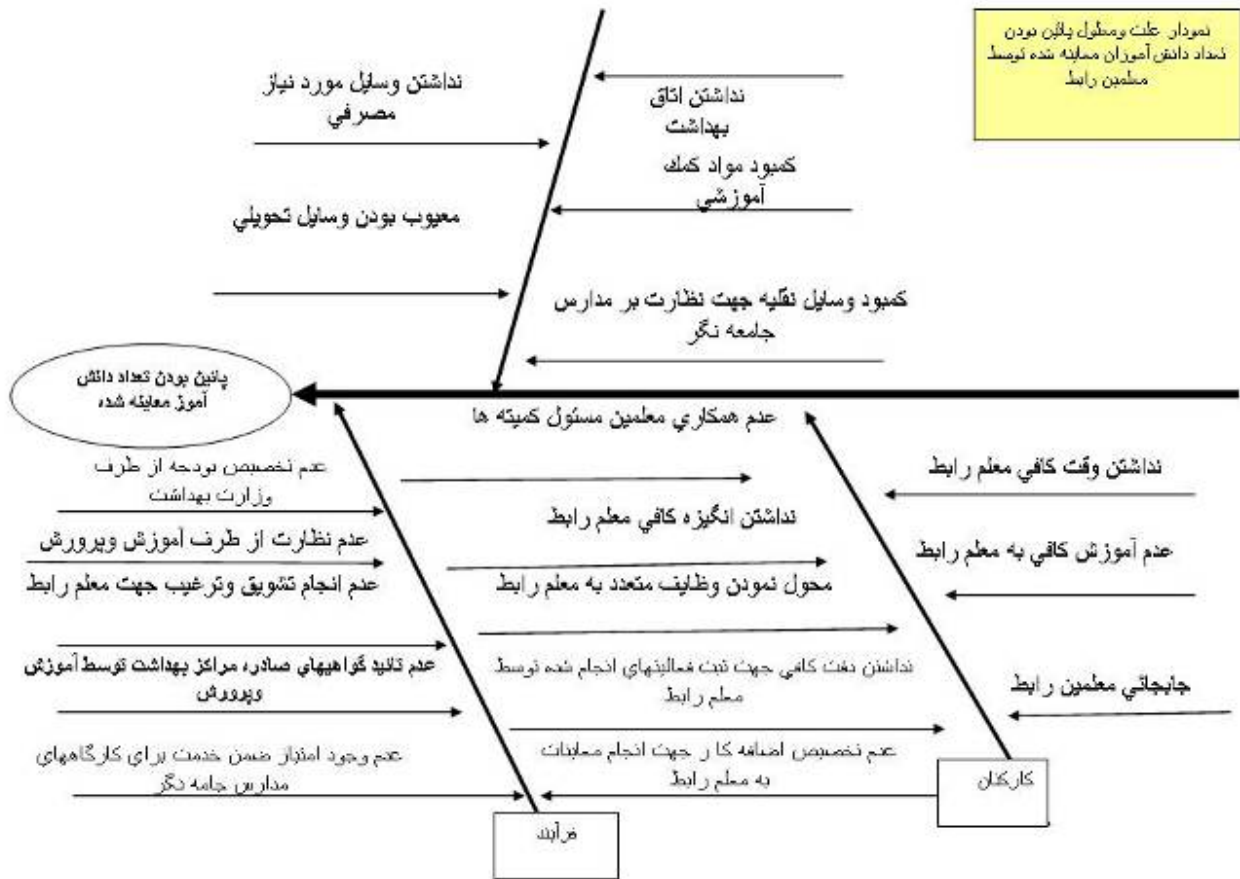
خط میانه

نمودار همگرایی علل پائین بودن تعداد دانش آموزان معاینه شده توسط

معلمین رابط

فرآیند	کارکنان	لوازم و تجهیزات
عدم تخصیص بودجه دروزارت بهداشت به مدارس جامعه نگر	عدم همکاری معلمین مسئول کمیته ها	-نداشتن اتاق بهداشت
عدم نظارت از طرف آموزش وپرورش	محول نمودن وظایف متعدد به معلم رابط	نداشتن وسایل مصرفی به اندازه کافی
عدم تأیید گواهیهای صادره توسط آموزش وپرورش	نداشتن وقت کافی معلم رابط	کمبود مواد کمک آموزشی
عدم انجام تشویق وترغیب معلم رابط	نداشتن انگیزه معلم رابط	معیوب بودن وسایل تحویلی
عدم تخصیص اضافه کار جهت انجام معاینات	عدم آموزش کافی به معلم رابط	کمبود وسایل نقلیه جهت نظارت بر مدارس جامعه نگر
عدم وجود امتیاز ضمن خدمت برای کارگاههای مدارس جامعه نگر	جابجایی معلمین رابط	
	نداشتن وقت کافی جهت ثبت فعالیتهای انجام شده توسط معلم رابط ومعلمین مسئول کمیته ها	

نمودار علت و معلول پائین بودن تعداد دانش آموزان معاینه شده توسط معلمان رابط



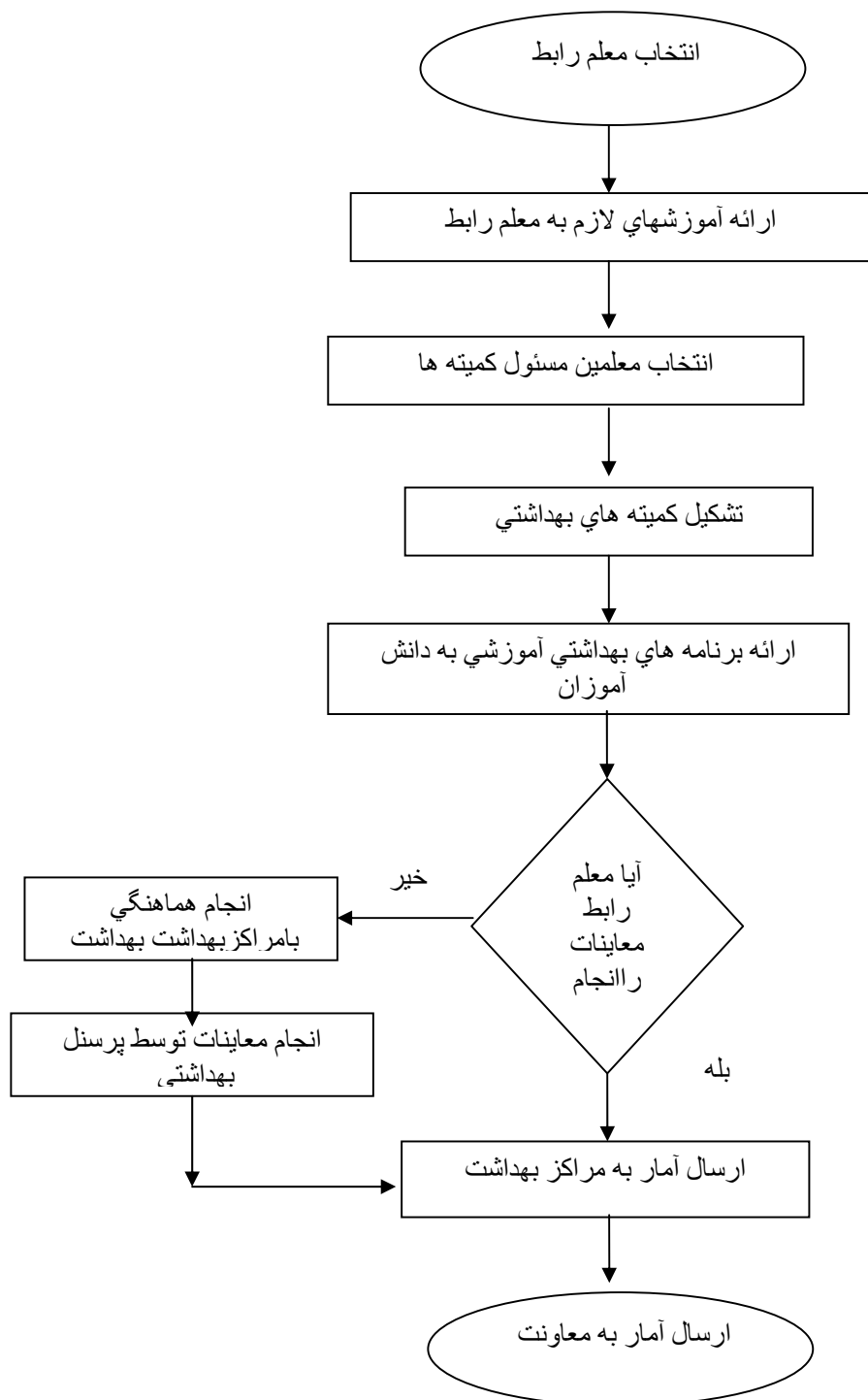
جدول اولویت بندی فرآیند انجام معاینات دانش آموزی در مدارس جامعه نگر

درجه اولویت موارد ارتقاء	معیارهای انتخاب				موارد ارتقاء
	جمع امتیاز کسب	برای ایجاد تغییر منابع لازم موجود است	تغییر فرآیند امکانپذیر است	کارکنان روی فرآیند کنترل دارند	
۱	۱۵	۵+	۵+	۵+	انجام تشویق مادی و معنوی جهت معلم رابط
۲	۱۰	۴+	۵+	۱+	اخذ امتیاز ضمن خدمت برای کارگاهها
۳	۱۲	۵+	۵+	۲+	انجام آموزشهای بیشتر به معلمان رابط و مسئولین کمیته ها

برنامه اجرائی فرآیند انجام معاینات دانش آموزی در مدارس جامعه نگر

تغییرتهیه تقدیر نامه کتبی به همراه هدایائی در آخرسال تحصیلی جهت معلمان رابط				
ملاحظات	محل اجرا	شروع وپایان فعالیت	مجری	فعالیت
	معاونت بهداشتی	۸۵/۲/۱ لغایت همانروز	خانم صالحی	۱-برگزاری جلسه با معاون بهداشتی واخذ موافقنامه ایشان
	معاونت بهداشتی	۸۵/۲/۲ لغایت همانروز	خانم اشعری	۲-تهیه درخواست هدایا و تقدیرنامه جهت معلمان رابط فعال
	معاونت بهداشتی ومراکز بهداشت	۸۵/۲/۳۰ لغایت ۸۵/۳/۷	خانم غلامی نژاد	۳-تهیه لیست اسامی معلمان رابط فعال از مراکز
	معاونت بهداشتی	۸۵/۳/۷	خانم صالحی	۴-انتخاب رابط نمونه کشوری
	معاونت بهداشتی	۸۵/۲/۲ لغایت ۸۵/۳/۳۰	خانم اشعری و خانم غلامی نژاد	۵-تهیه هدایا و تقدیر نامه ها
	معاونت بهداشت ومراکز	۸۵/۳/۱۰ لغایت ۸۵/۳/۳۰	خانم اشعری	۶-توزیع هدایا و تقدیر نامه هابه مراکز
	معاونت بهداشت	۸۶/۳/۱۰ لغایت ۸۶/۳/۱۷	خانم علیزاده	۷-تهیه فرم جمع آوری داده ها
	معاونت بهداشت	۸۶/۶/۵ لغایت ۸۶/۶/۳۰	خانم علیزاده	۸-جمع آوری داده ها
	معاونت بهداشت	۸۶/۷/۱۰ لغایت همانروز	خانم علیزاده	۹-رسم نمودار جریان داده ها
	معاونت بهداشت	۸۶/۷/۱۵ لغایت ۸۶/۷/۳۰	خانم علیزاده	۱۰-گزارش و تحلیل نمودار جریان داده ها

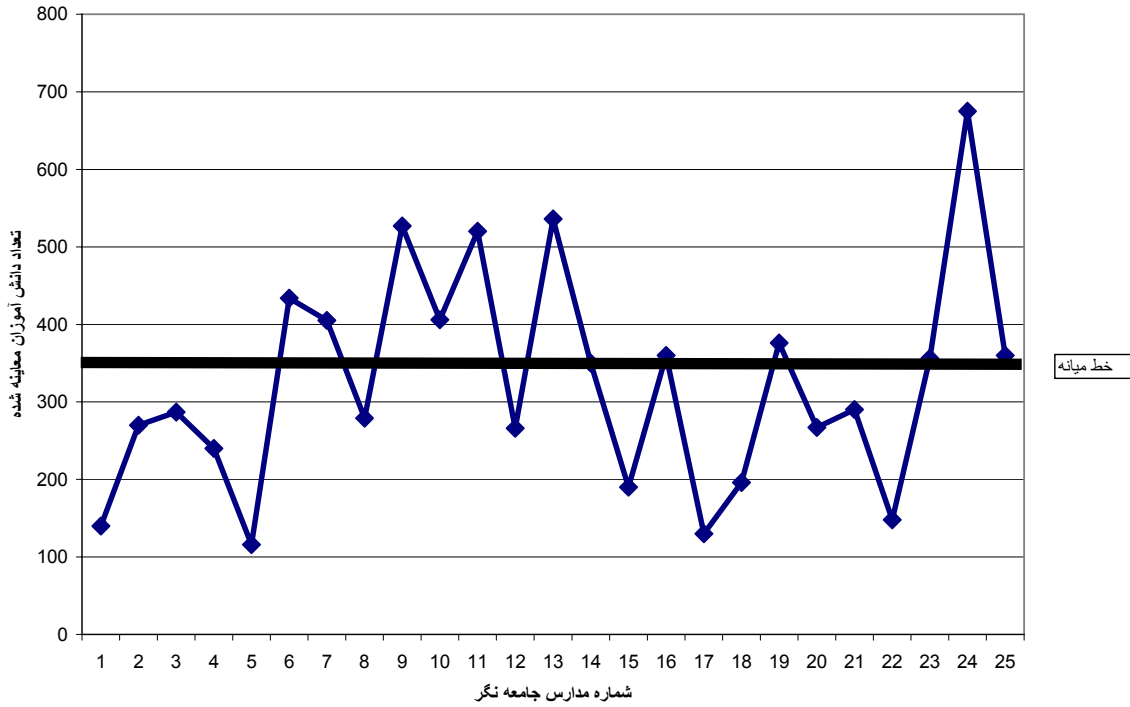
نمودار جریان فرآیند انجام معاینات دانش آموزی در مدارس جامعه نگر (بعد از ارتقاء)



اطلاعات مورد نیاز رسم جریان داده ها (بعدها ارتقاء)

ردیف	نام مدرسه جامعه نگر	تعداد دانش آموزان معاینه شده توسط معلم رابط درسال تحصیلی ۸۶-۸۵
۱	قدس ۱	۱۴۰
۲	قدس ۲	۲۷۰
۳	یاسر ۱	۲۸۷
۴	یاسر ۲	۲۴۰
۵	مبارز	۱۱۶
۶	حمزه ۱	۴۳۴
۷	حمزه ۲	۴۰۵
۸	شهید صدوقی ۱	۲۷۹
۹	راه امام	۵۲۷
۱۰	کودک مسلمان	۴۰۶
۱۱	چمران ۱	۵۲۰
۱۲	چمران ۲	۲۶۶
۱۳	شهید بهشتی	۵۳۶
۱۴	شهید ثانی ۱	۳۵۰
۱۵	پاسداران	۱۹۰
۱۶	آزاده ۱	۳۶۰
۱۷	بوعلی	۱۹۶
۱۸	مکتب الصادق ۲	۱۳۰
۱۹	شهید مطهری ۱	۳۷۶
۲۰	طلوع اسلام ۲	۲۶۷
۲۱	مهران	۲۹۰
۲۲	کوثر	۱۴۸
۲۳	آیت اله خامنه ای	۳۵۶
۲۴	آیت اله طاهری	۶۷۵
۲۵	شرافت	۳۶۰

()



اقدام براي تثبيت فرآيند انجام معاينات دانش آموزي در مدارس جامعه نگر

باتوجه به اينکه ارتقاي اين فرآيند موجب گرديد که ميانه در فرآيند انجام معاينات دانش آموزي از ۲۰۰ دانش آموز به ۳۵۰ دانش آموز برسد ، لذا پس از برگزاري جلسه با معاون محترم بهداشتي مقرر گرديد در پايان هر سال تحصيلي معلمين رابط مدارس جامعه نگر مورد تشويق مادي ومعنوي قرار گرفته واز زحمات آنها قدرداني گردد.