

دانشگاه علوم پزشکی و خدمات بهداشتی درمانی  
شهید بهشتی

# پوسیدگی دندان

واحد بهداشت دهان و دندان سال ۱۳۸۹

تهیه و تنظیم :

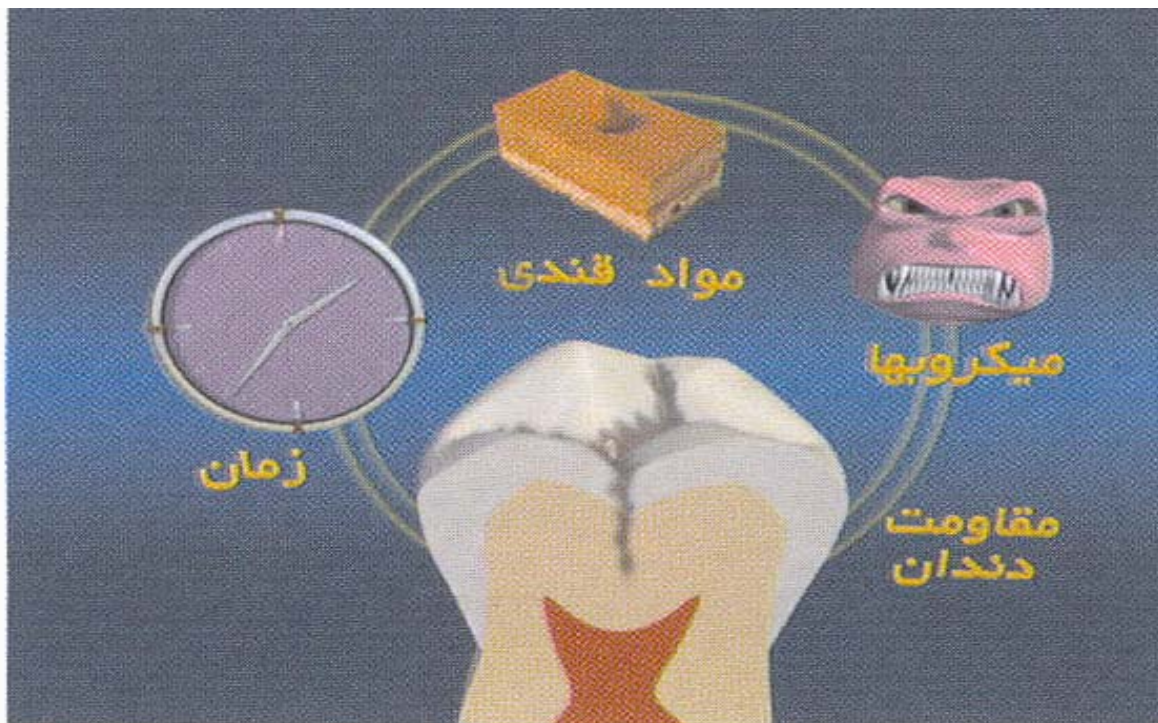
دکتر رحمانعلی طاهری  
دکتر محمد ملک پور  
دکتر پروین باستانی

## پوسیدگی دندان

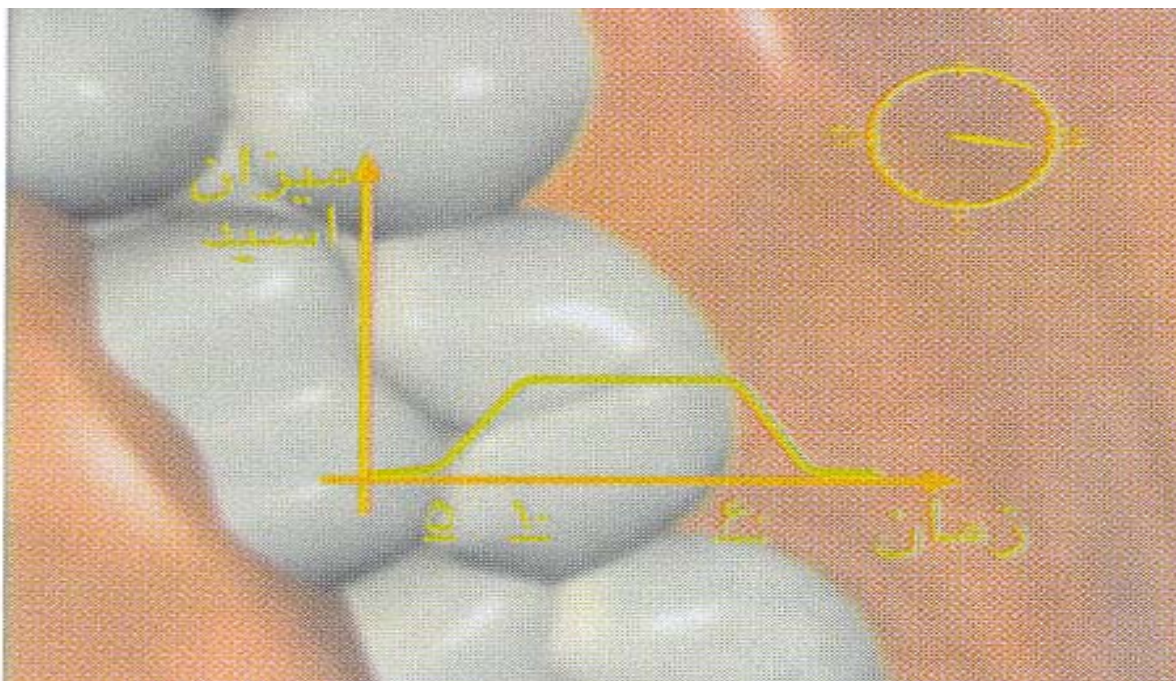
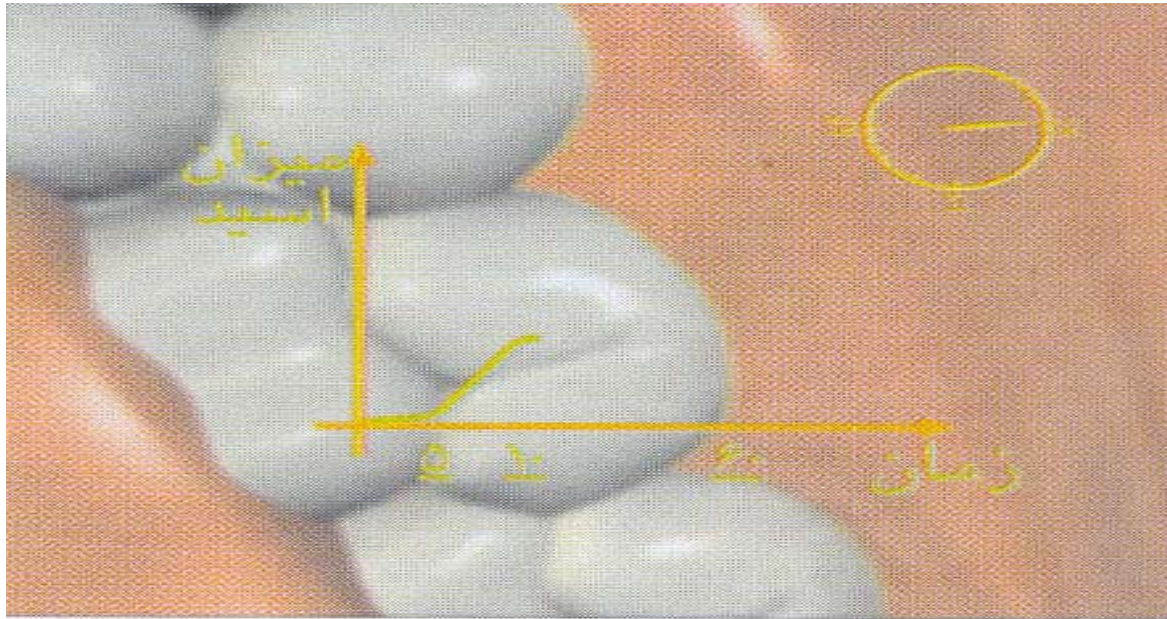
چنانچه پس از خوردن غذا بهداشت دهان و دندان رعایت نگردد و سطح دندانها تمیز نگردد ، میکروبهای داخل دهان به همراه خرده های مواد غذایی و مواد قندی لایه ای را روی دندانها تشکیل می دهند که پلاک میکروبی نامیده می شود.

این پلاک لایه ای نرم ، بی رنگ و چسبنده است که به تنهایی با آب شسته نشده و برای پاک کردن آن از سطوح دندانها باید ابتدا از نخ دندان استفاده کرده و سپس دندانها را مسواک بزنیم .

### چرخه عوامل موثر در ایجاد پوسیدگی



پس از خوردن غذا و رسیدن مواد قندی به میکروبهای پلاک میکروبی ، حدوداً ۲ تا ۵ دقیقه بعد ، اسید تولید می شود که در طی ۱۰ دقیقه میزان این اسید به حداکثر می رسد و تا حدود یک ساعت محیط دهان در حالت اسیدی باقی می ماند تا به حالت عادی برگردد .



محیط دهان تا ۱ ساعت به حالت اسیدی باقی می ماند  
در صورت شستشوی این زمان تقلیل می یابد

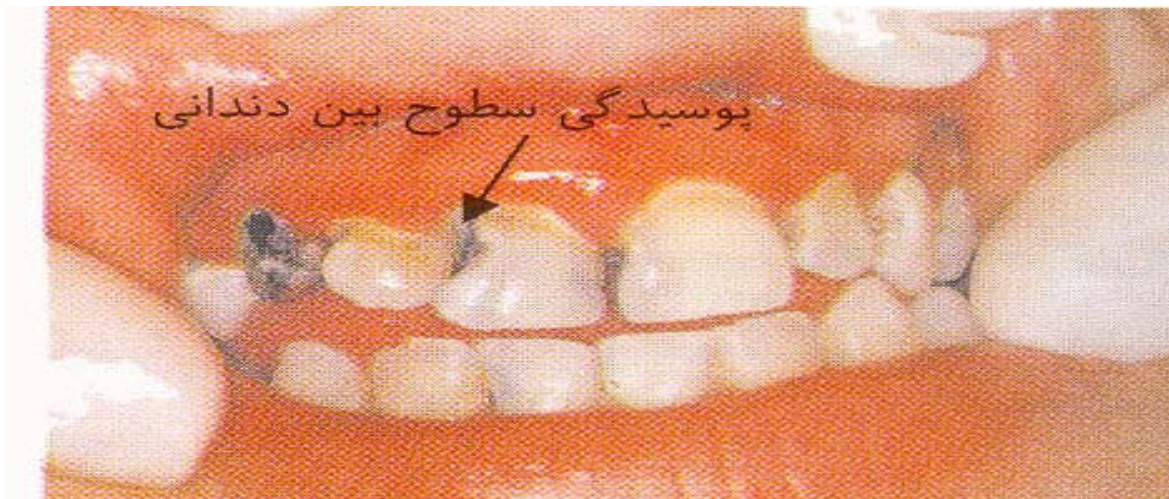
## محل‌های شایع پوسیدگی :

محل‌های شایع تجمع پلاک میکروبی بر روی سطح دندانها، مکان‌های شایع پوسیدگی در دندانها می باشند که عبارت است از :

۱- شیارها و منافذ عمیق در سطح جونده، درسین اولیه رویش دندانهای آسیای بزرگ و کوچک دائمی که دارای شیارهای عمیق می باشند، محل مناسبی برای تجمع و رشد باکتریها است. (۷۰٪ پوسیدگی ها را شامل می شود)

۲- سطوح بین دندانی: بعلت عدم دسترسی موهای مسواک به این ناحیه وعدم استفاده از نخ دندان، میزان تجمع مواد غذایی و درنهایت احتمال پوسیدگی در این سطوح بالا است و این سطوح را تنها با استفاده از نخ دندان می توان تمیز کرد. (۲۵٪ پوسیدگی ها را شامل می شوند)

۳- طوق دندانها یا ناحیه اتصال لثه با دندان: میکروبها معمولاً در ناحیه طوق دندان تجمع می یابند، لذا اگر در هنگام مسواک کردن دقت کافی برای تمیز کردن این ناحیه صورت نگیرد پوسیدگی طوق دندان ایجاد می گردد. (۵٪ پوسیدگی ها را شامل می شوند)



### مراحل پیشرفت پوسیدگی و علائم آن :

پوسیدگی یک روند تدریجی است آنگونه که از زمانیکه اسید ایجاد شده با تخریب مینای دندان پوسیدگی ایجاد می گردد و تا زمانی که این پوسیدگی به عصب دندان رسیده حدود ۱ الی ۲ سال طول می کشد . شروع پوسیدگی از مینای دندان معمولاً با تغییر رنگ همراه است ( قهوه ای یا سیاه رنگ ) با ادامه پوسیدگی از مینا گذشته و به لایه زیرین ( عاج ) پیشرفت می کند و علائمی چون گیر غذایی با خوردن مواد گوشتی و مرکبات ، حساس بودن به سرما ، گرما و شیرینی و حتی گاهی درد دندان و دردهای مداوم و شدید در هنگام فشار دندانها روی هم یا هنگام غذا خوردن ایجاد می گردد .

با پیشرفت پوسیدگی و رسیدن پوسیدگی به پالپ ( مغز دندان ) ، این حالت با دردهای ضربان دار و دردهای شدید شبانه ، مداوم و خودبخودی همراه می باشد .

### مراحل تشکیل آبسه دهانی به علت پوسیدگی دندان و ایجاد تورم در صورت

