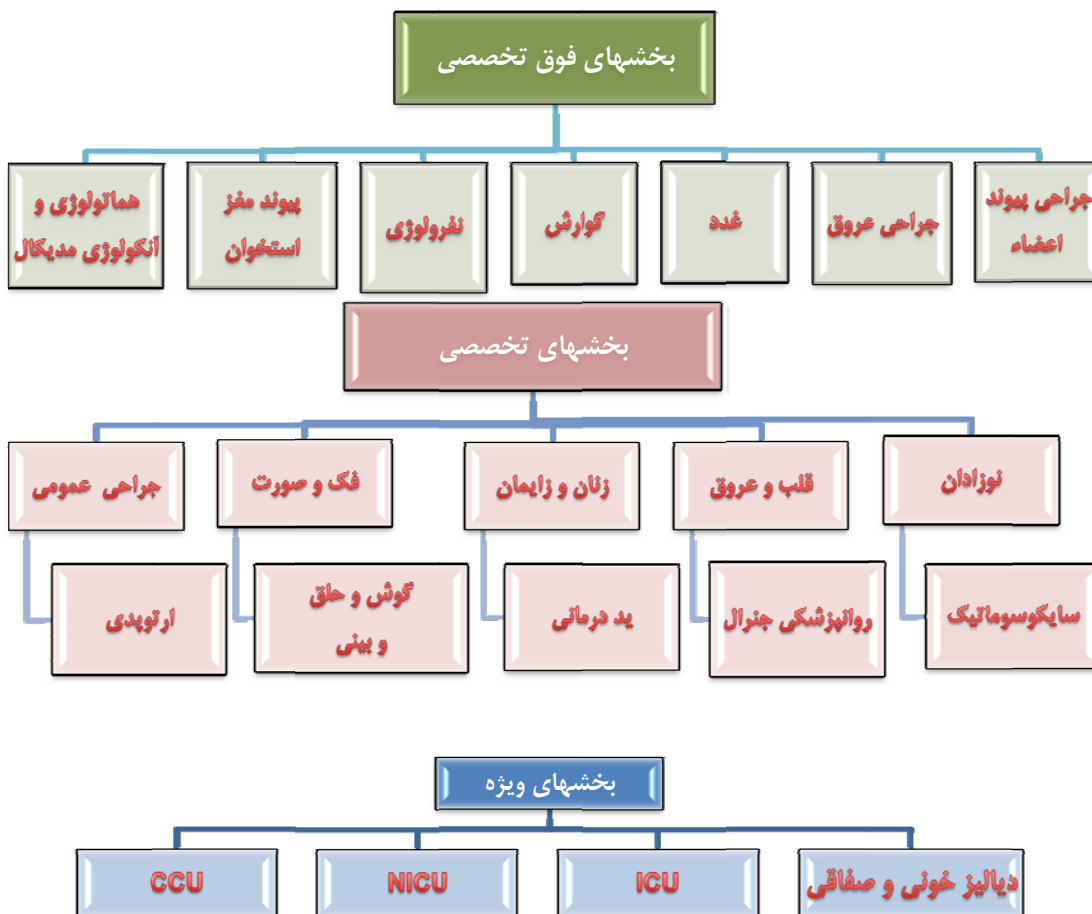


تاریخچه و معرفی بیمارستان



تاریخچه و معرفی بیمارستان طالقانی :

این مرکز در سال 1357 با 42000 متر مربع زیر بنا در 7 طبقه بنام نگاهتگاه کمک شماره 2 احداث گردید و در دی ماه سال 1358 پس از پیروزی انقلاب اسلامی با نام مرکز پزشکی آموزشی و درمانی آیت الله طالقانی به دانشگاه شهید بهشتی واگذار گردید و سپس به این دانشگاه پیوست . این مرکز دارای 7 بخش فوق تخصصی، 11 بخش تخصصی و 3 بخش ویژه می باشد مطابق نمودارهای ذیل می باشد.



اتاق های عمل :

اتاقهای عمل بیمارستان طالقانی در 2 طبقه (دوم و سوم) واقع گردیده است. طبقه اول شامل 7 اتاق و تعداد اتاقهای عمل طبقه دوم که در سال 86-87 در فضائی به مساحت 1200 متر مربع اقدام به بازسازی اساسی آنها گردیده است، 9 عدد میباشد. انواع اعمال جراحی که در این اتاقها انجام می گردد شامل موارد ذیل می باشد:

جراحی زنان	جراحی فک و صورت
جراحی عروق	جراحی ارتوپدی
جراحی عمومی	پیوند کلیه و کبد
جراحی گوش و حلق و بینی	لاپاراسکوپی

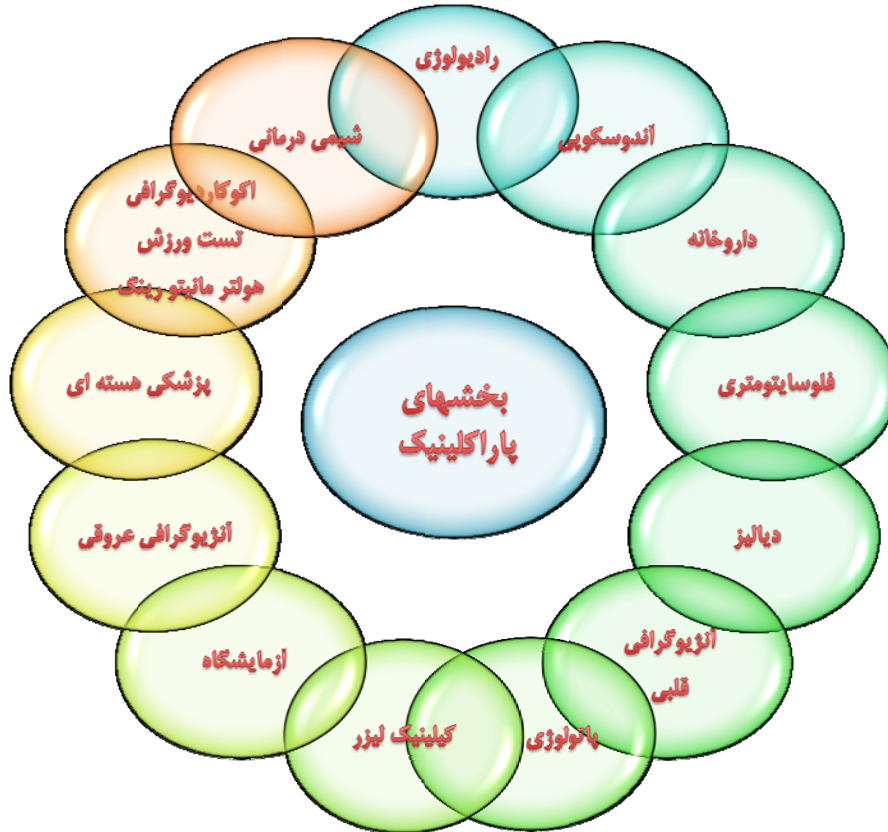
اورژانس :

در راستای سیاست های کلان وزارت بهداشت در امر ساماندهی بخش های اورژانس بیمارستانها، این مرکز اقدام به جابجائی و توسعه مکانی بخش اورژانس مطابق با استانداردهای مورد تأیید وزارت بهداشت نمود. در تیرماه سال 1387 اورژانس بیمارستان در فضائی به مساحت 1650 متر مربع بهره برداری قرارگرفت. این واحد دارای بخشهای ذیل می باشد:

اتاقهای ارتوپدی، اتاق گچ ، زنان، روانپزشکی و کابینهای اورژانس مجموعاً شامل 12 تخت	
27 تخت تحت نظر در اتاقهای زنانه ، مردانه	رادیولوژی
5 تخت مراقبت ویژه	آزمایشگاه
2 اتاق عمل کوچک و بزرگ	اتاق احیاء
تریاز	داروخانه
اتاق ایزوله تحت نظر	پذیرش و ترخیص

بخشهای پاراکلینیک

بخشهای پاراکلینیکی این مرکز عبارتند از :

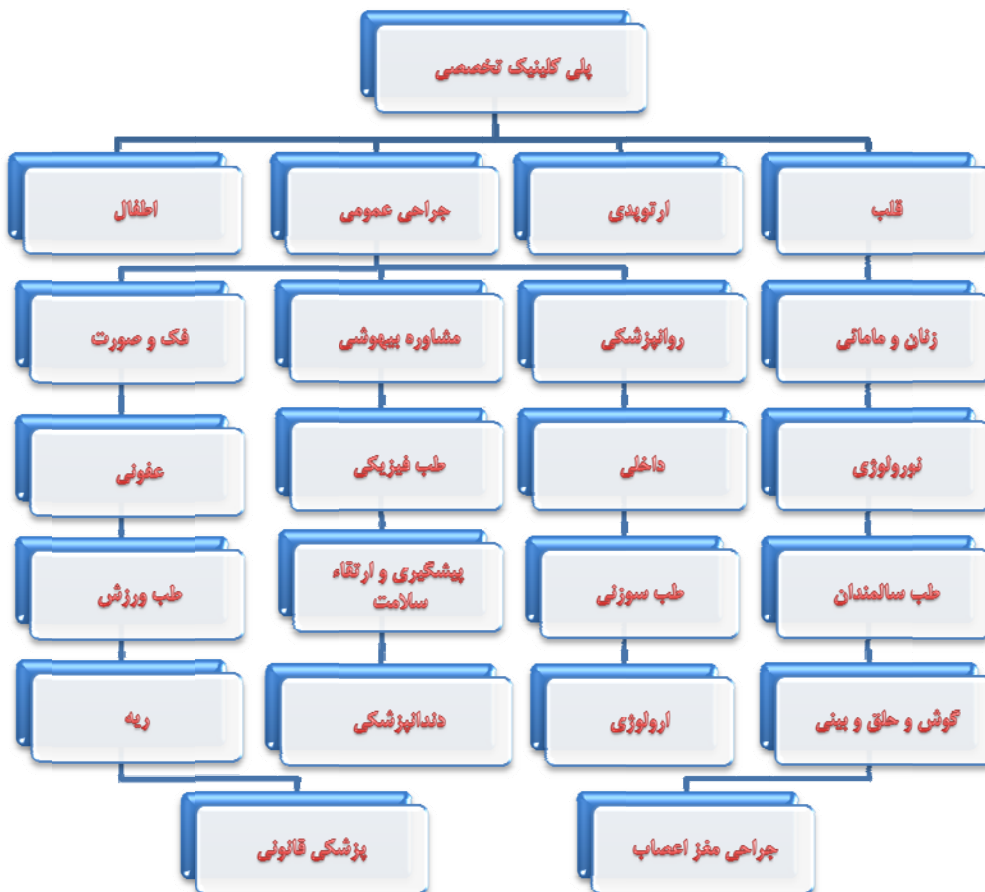
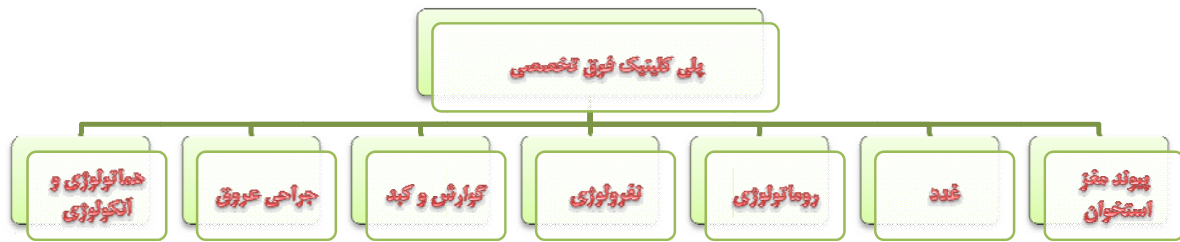


پلی کلینیک فوق تخصصی و تخصصی

پلی کلینیک فوق تخصصی و تخصصی این بیمارستان پس از توسعه مکانی و جابجائی انجام شده در سال 86 در فضائی به مساحت

2250 متر مربع ، شامل درمانگاههای زیر می باشد:





مهمترین اقدامات پاراکلینیکی تشخیصی انجام شده در بخشهای پاراکلینیک و سرپائی این بیمارستان به شرح ذیل می باشد:

طب هسته ای :

انواع اسکن از :

گلبد استخوان	گلبد بزاقی	DTPA گلبد
کبد و طحال	پاراتیروئید	گلبد با و بدون CAP
گلبد DMSA	پستان	تالیوم
مکل	پیروفسفات	گلبد لنفاوی
ریه	معدده	RBC
بیضه	آشلازی	کیسه صفرا
گالیوم		YCUG
مغز و استخوان		تیروئید

رادبولوژی :

فلوروسکوپی	سونوگرافی
تصویر برداری	ماموگرافی
پانورکس دیجیتال	

کت لب:

آنژیوگرافی قلب	پیس میکر موقت
----------------	---------------

اقدامات تشخیصی قلبی و عروقی:

اکوکاردیوگرافی پرتابل	هولترمانیتورینگ
اکو ترانس توراسیک	کاتتریسم
اکومری	تست ورزش
EKG	

اقدامات تشخیصی - درمانی دستگاه گوارش:

رکتوسیگموئیدوسکوپی	آندوسکوپی
PEG	گاستروسکوپی
لاپاراسکوپی	ERCP
بوزیناز	آندوسونوگرافی
دیلاتاسیون	بالن
کولونوسکوپی مستقیم	اسفنکترتومی
کولونوسکوپی با بیوپسی	گذاشتن گاید وایر
تونومتري	لیزر درمانی هموروئید (INFERED)
	PH متري

اقدامات تشخیصی زنان ، باروری و ناباروری:

NSD	کولپوسکوپی
سونوگرافی واژینال	ولوسکوپی
Abdominal سونوگرافی	هیستروسکوپی
D&C	لاپاراسکوپی
IUI	RSFA

سایر اقدامات تشخیصی انجام شده در پلی کلینیک ها:

EKG	F.N.A
EEG	EMG
شیمی درمانی	گچ گیری
بیوپسی	تزریق و انتقال خون

اقدامات تشخیصی آزمایشگاهی:

تستهای ادرار و مدفوع	تستهای هورمون شناسی
تستهای مربوط به بانک خون	تستهای سروولوژی
تستهای میکروب شناسی	تستهای بیوشیمیائی
پاتولوژی و سیتولوژی	تستهای هماتولوژی

این بیمارستان دارای 7 مرکز تحقیقات به شرح ذیل است:

- ✿ پژوهشکده علوم غدد درون ریز و متابولیسم که مشتمل بر 3 مرکز تحقیقات (مرکز تحقیقات غدد درون ریز، پیشگیری و درمان چاقی و پیشگیری از بیماریهای متابولیک) می باشد.
- ✿ مرکز تحقیقات بیماریهای گوارش و کبد
- ✿ مرکز تحقیقات بهداشت باروری و ناباروری
- ✿ مرکز تحقیقات نانو تکنولوژی
- ✿ مرکز تحقیقات ژنومیک
- ✿ مرکز تحقیقات بیهوشی
- ✿ مرکز تعالی خدمات بالینی