

سند تحلیل فرایند

حوزه معاونت بهداشتی

گروه هدف مراکز بهداشتی درمانی

کد فرایند: hea-11

نام فرایند : ارتقاء فرآیند ارسال نمونه های آزمایشگاهی در بین مراکز بهداشتی درمانی – امور آزمایشگاه

انجام فرایند به وسیله نرم افزار دستی ترکیب هر دو ..
خروجی اصلی فرایند : تهیه نمونه در مرکز بهداشتی درمانی

شرح فرایند :

وضعیت موجود:

- نمونه های تهیه شده در یک مرکز بهداشتی درمانی توسط راننده مرکز در آخر وقت اداری به ستاد ارسال می گردد.
- نمونه ها توسط راننده در یخچال واحد نگهداری قرار داده می شوند و به مسئول نقلیه اطلاع داده می شود .
- مسئول نقلیه روز بعد هماهنگی لازم جهت ارسال نمونه به مراکز آزمایشگاهی نادر یا دگمه چی را فراهم می نماید .
- در صورتیکه مراکز دگمه چی یا نادر در آن روز وسیله نقلیه نداشته باشند نمونه تا زمان ارسال در یخچال نگهداری می شود .
- در روزی که مراکز دگمه چی یا نادر وسیله نقلیه دارند نمونه ها تحویل راننده شده و به مراکز فوق ارسال می گردد.
- مسئول آزمایشگاه کیفیت نمونه را بررسی می کند چنانچه زنجیره سرد رعایت نشده باشد و نمونه را به مرکز ارسال کنند نمونه عودت می دهد . (بدون انجام آزمایش) که این امر منجر به نارضایتی مراجعه کننده آزمایش می گردد.
- چنانچه نمونه بدرستی حمل شده باشد و کلیه نکات لازم هنگام ارسال رعایت گردیده باشد نمونه توسط مسئول آزمایشگاه تحویل گرفته شده و آزمایش مربوطه انجام می گردد.

نحوه اجراء:

تهیه نمونه در مرکز بهداشتی درمانی

بسته بندی به روش صحیح

تحویل نمونه به راننده مرکز و اخذ رسید از ایشان

مراجعه به مراکز بهداشتی درمانی نادر یا دگمه چی

تحویل نمونه به مسئول آزمایشگاه و یا سرایدار مرکز نادر یا دگمه چی و اخذ رسید

قرار دادن نمونه در یخچال آزمایشگاه

تهیه نمونه در مرکز بهداشتی درمانی

صاحب فرایند:

همکار واحد بهداشت خانواده و یا پزشک مرکز و یا مسئول امور عمومی مرکز- مسئول امور عمومی و در صورتیکه مرکز دارای آزمایشگاه است همکار آزمایشگاه-

جدول پاسخگویی

عنوان وظیفه	مسئول اجرا	مدت زمان اجرا	مکان اجرا
تهیه نمونه در مرکز بهداشتی درمانی	همکار واحد بهداشت خانواده و یا پزشک مرکز و یا مسئول امور عمومی مرکز		
بسته بندی به روش صحیح	مسئول امور عمومی و در صورتیکه مرکز دارای آزمایشگاه است همکار آزمایشگاه		
تحویل نمونه به راننده مرکز و اخذ رسید از ایشان	مسئول امور عمومی		
مراجعه به مراکز بهداشتی درمانی نادر یا دگمه چی	راننده مرکز ارسال کننده نمونه		
تحویل نمونه به مسئول آزمایشگاه و یا سرایدار مرکز نادر یا دگمه چی و اخذ رسید	راننده مرکز ارسال کننده نمونه		
قرار دادن نمونه در یخچال آزمایشگاه	مسئول آزمایشگاه و یا همکار سرایدار		
تهیه نمونه در مرکز بهداشتی درمانی	همکار واحد بهداشت خانواده و یا پزشک مرکز و یا مسئول امور عمومی مرکز		

مدت زمان اجرای فرآیند ۴ ماه می باشد .

موارد ارتقاء:

- ۱- مدت زمان ارسال نمونه ها بسیار کوتاه می شود .
- ۲- کیفیت حمل نمونه ها با کیفیت بهتری انجام خواهد شد .
- ۳- زنجیره سرد حمل نمونه کاملاً رعایت خواهد گردید .

- ۴- مسئول ارسال و تحویل نمونه مشخص بوده و در صورت ایجاد مشکل قابل پیگیری خواهد بود .
- ۵- مدت زمان انجام آزمایش و ارسال جواب کوتاه خواهد گردید (مراجعه کننده از زمان کمتری نتیجه آزمایش خود را دریافت خواهد نمود) .
- ۶- پروسه ارسال نمونه کوتاهتر شده و افراد کمتری در گِیر ارسال و تحویل نمونه خواهد بود .
- ۷- ارتقاء فرآیند فوق تأثیر بسزایی در صحت آزمایش خواهد داشت (به دلیل اهمیت نحوه در کیفیت نمونه)
- ۸- رضایتمندی پرسنل آزمایشگاه و همچنین پرسنل مراکز ارسال کننده نمونه را به همراه خواهد داشت .
- ۹- رضایتمندی مراجعین را به همراه خواهد داشت .

کوتاه کردن زمان :

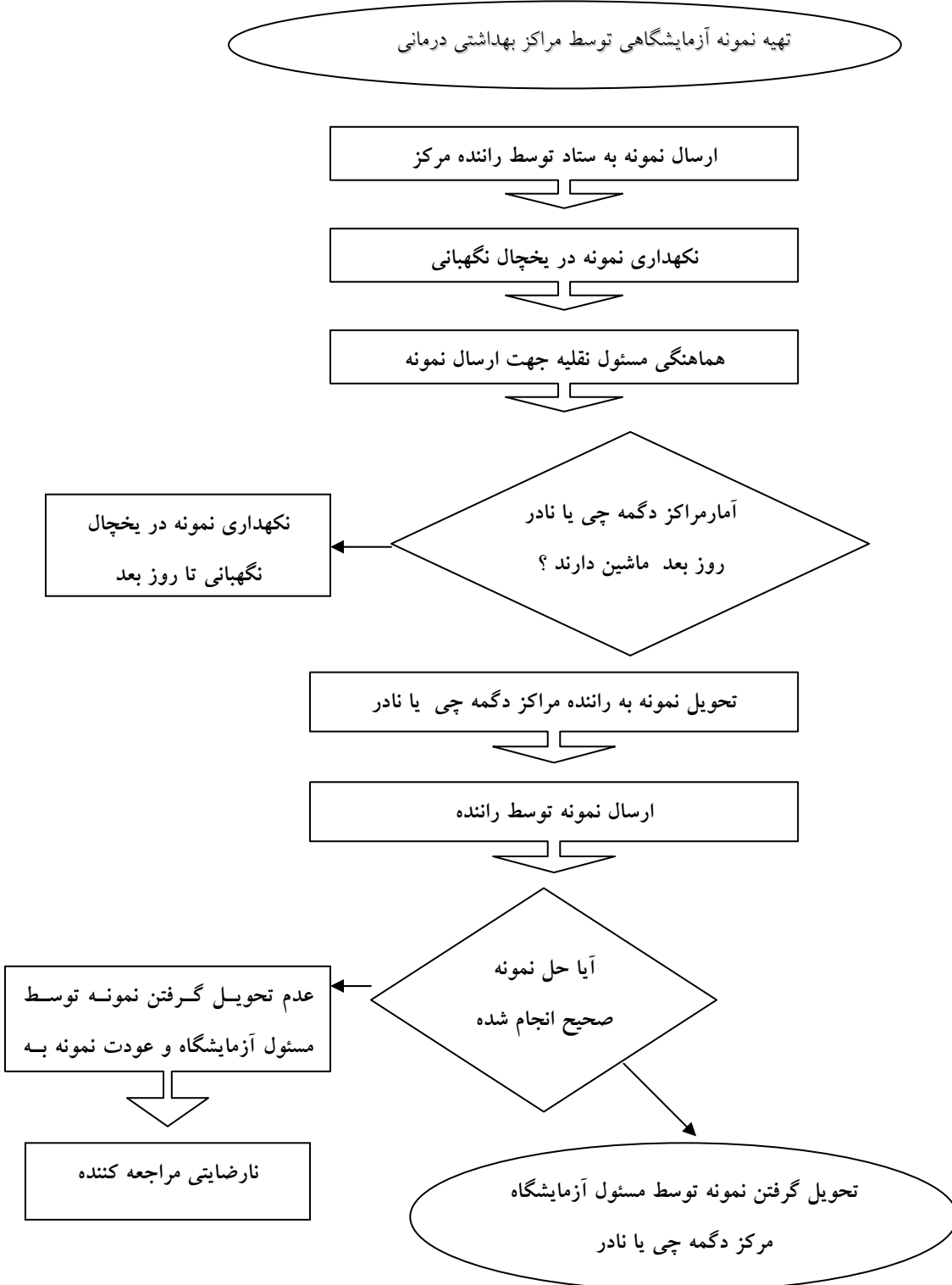
کاهش زمان از ۴ ماه به ۲ ماه

الکترونیکی کردن فرم های فرایند :

گذاشتن اطلاعات معاونت توسط خود معاونت در وب سایت مربوطه

فلوجارت ارتقاء فرآیند ارسال نمونه های آزمایشگاهی در بین مراکز بهداشتی درمانی- امور آزمایشگاه قبل از

ارتقاء



فلوجارت ارتقاء فرآیند ارسال نمونه های آزمایشگاهی در بین مراکز بهداشتی درمانی - امور آزمایشگاه بعد از

ارتقاء

